

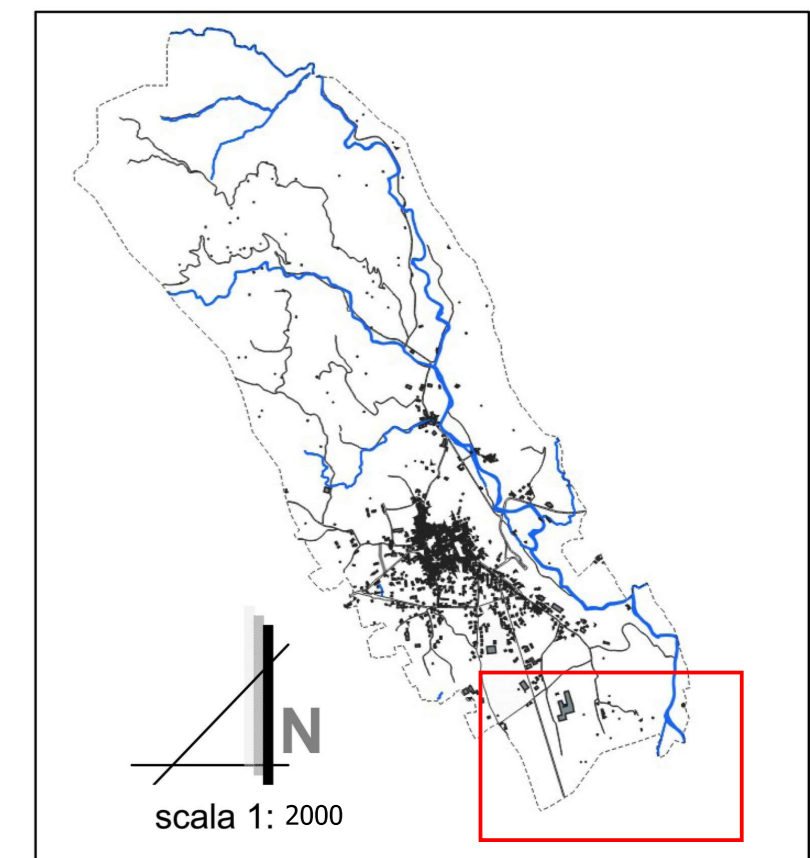
## VARIANTE STRUTTURALE AL PIANO REGOLATORE GENERALE COMUNALE

approvato con D.G.R. 16/3688 del 26/04/2012  
progetto arch. Bruno Bianco - arch. Massimo Bracco  
indagini geologiche dott. geol. Luigi Cillera - collaborazione dott. geol. Massimo Gobbi

### VARIANTE PARZIALE 3 L.R. 56/77 articolo 17 comma 5

Tavola : 4.1 VP3  
USO DEL SUOLO URBANO E CARTA DI SINTESI  
GEOLOGICA TECNICA

STUDIO ASSOCIATO  
di ARCHITETTURA  
e INGEGNERIA  
MASSIMO BRACCO  
architetto  
via Roma 76  
11010 CRESCENTINO (VC)  
tel. 0161/841850



aggiornamento cartografico novembre 2022

- perimetro comune
- delimitazione centro abitato (legge 865/71)
- delimitazione centro abitato ( Codice della Strada)
- PistaCiclabile

#### FASCE DI RISPETTO COMPORTANTI INEDIFICABILITA'

- stradale ( L.R. 56/77 art. 27 ) e corsi d'acqua ( L.R. 56/77 art. 29 )
- cimiteriale (L.R.56/77 art. 27 comma 6 )
- da elettrodotto (D.M. 29/05/2008)
- da pozzi idropotabili ( R.R. 15/R/2006)

#### CLASSI GEOLOGICHE

- CLASSE I
- CLASSE II
- CLASSE IIIA
- CLASSE IIIB2
- CLASSE IIIB3
- CLASSE IIIB4

#### AREE DI INTERVENTO

- CENTRO STORICO Ar1 ADDENSAMENTO COMMERCIALE A1 (art. 31.1)
- CENTRO STORICO Ar2 (art. 31.2)
- CENTRO STORICO Ar3 (art. 31.3)
- AREE A CAPACITA' INSEDIATIVA ESAURITA Brs (art. 31.4)
- AREE DI COMPLETAMENTO A DENSITA' RIDOTTA Cr1 (art. 31.5)
- AREE DI COMPLETAMENTO A DENSITA' PIENA Cr2 (art. 31.5)
- AREE DI ESPANSIONE Cr3 (art. 31.5)
- LIMITE SOTTOAREA
- AREA PRODUTTIVA ESISTENTE Bp (art. 31.6)
- AREA PRODUTTIVA DI NUOVO IMPIANTO D (art. 31.8)
- AREA PER ATTREZZATURE RICREATIVE Srp/Frp (art. 31.10, 31.11)
- AREE DI CAVA Bpc (art. 31.7)
- AREA AGRICOLA EDIFICABILE E (art. 31.9)
- AREA AGRICOLA INEDIFICABILE EI (art. 31.9)
- AREA DI SERVIZIO PUBBLICA ESISTENTE (art. 31.10)
- AREA DI SERVIZIO PUBBLICA PREVISTA (art. 31.10)
- STOCCAGGIO RIFIUTI INERTI (art 31.13)

- IV: AREE A VERDE
- P: AREE A PARCHEGGIO
- A: AREE ATTREZZATE
- S: SCUOLE
- PILONE
- ARCHEOLOGIA INDUSTRIALE
- VILLA CON PARCO
- CAPPELLA

